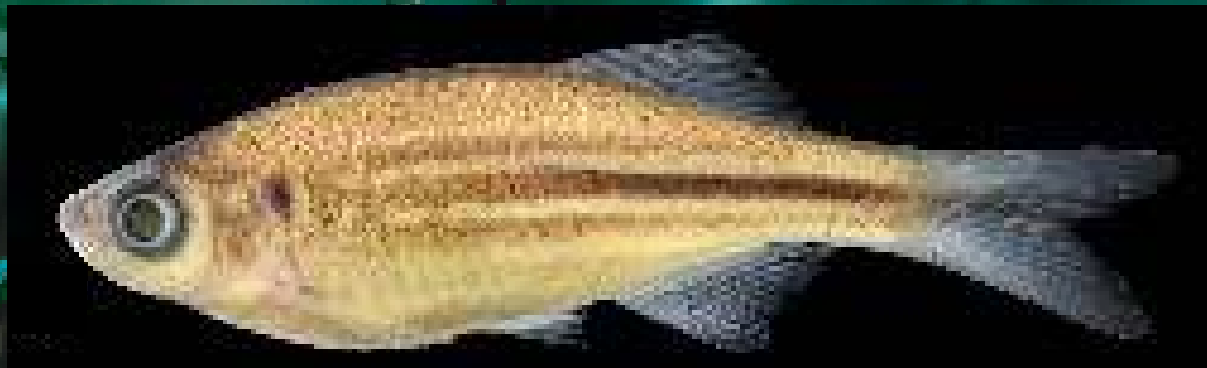


Сучасні критерії виду



Критерії виду — ознаки подібності між особинами одного виду, а також ознаки, за допомогою яких один вид відрізняють від іншого.

Критерії виду:

- Морфологічний
- Каріотипічний
- Фізіологічний
- Репродуктивний
- Біохімічний
- Географічний
- Екологічний



Критерій	Особливості	Виятки
Морфологічний	Подібність зовнішньої і внутрішньої будови	Види-двійники
Генетичний	Характерний для кожного виду набір генів та хромосом	Види, що мають однакову кількість хромосом
Фізіологічний	Подібність процесів життєдіяльності в особин одного виду	Міжвидові гібриди
Біохімічний	Здатність видів утворювати специфічні білки	Однакові білки у різних видів чи різних у одного
Екологічний	Кожен вид має свою екологічну нішу	Види-двійники займають одну екологічну нішу
Географічний	Види займають визначені ареали	Є види космополіти

Критерії виду	Слон саванний	Слон індійський
Морфологічний	Висота 3-3,7 м, вага 4-7 тонн	Висота 2,5-3,5 м, вага 2,7-5,4 тонни
Каріотипічний	56 хромосом	56 хромосом
Фізіологічний	Їдять листя, суху траву, 21 пара ребер	Їдять траву, фрукти, соковиту їжу
Біохімічний	Вироблення ферментів для перетравлення сухої їжі	Вироблення ферментів для перетравлення соковитої їжі



БІОЛОГІЧНИЙ ВИД — сукупність особин у складі популяцій, що характеризуються спадковою подібністю ознак, вільно схрещуються і дають плодюче потомство, пристосовані до певних умов життя і займають у природі певну територію — ареал.



Популяція — це сукупність особин одного виду, які упродовж багатьох поколінь існують у межах певної території виду, вільно схрещуються і відносно ізольовані від інших популяцій виду.



Поняття виду

Вид — сукупність особин, що характеризується спадковою подібністю ознак, вільно схрещуються і дають плодюче потомство, пристосовані до певних умов життя і займають у природі певну територію - ареал.



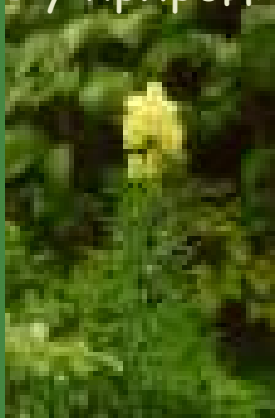
Крокус Гейфеля



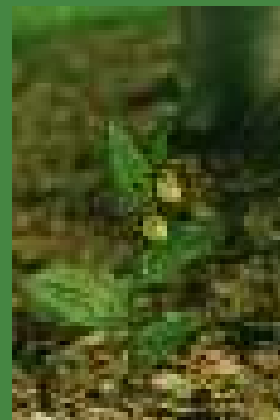
Еритроній



Тис ягідний



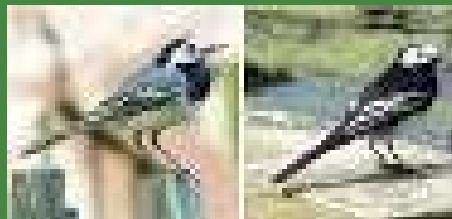
Аконіт Жакена



Зозулині черевички

Критерії виду

Критерії виду - це ознаки, за якими один вид відрізняється від іншого.



Морфологічний

Фізіологічний

Біохімічний

Цитологічний

Етологічний

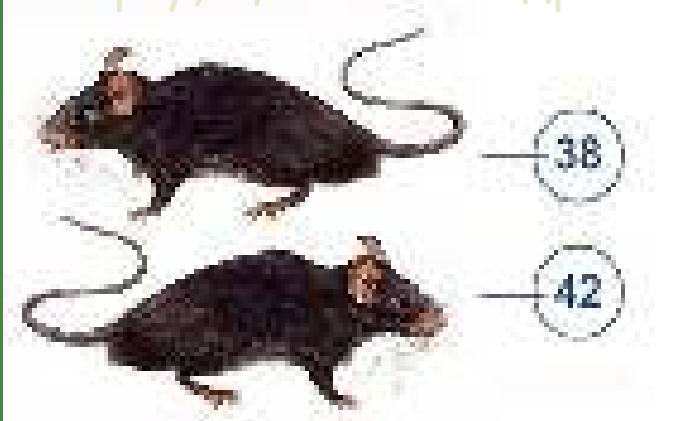
Екологічний

Географічний

Генетичний

Морфологічний критерій

Морфологічний — схожість зовнішньої та внутрішньої будови організмів одного виду. Він не абсолютний, тому що існують види-двійники, статевий диморфізм особин одного виду, породи та сорту, що значно відрізняє їх один від одного.



Фізіологічний критерій

Фізіологічний - це подібності й відмінності в процесах життєдіяльності особин одного виду.

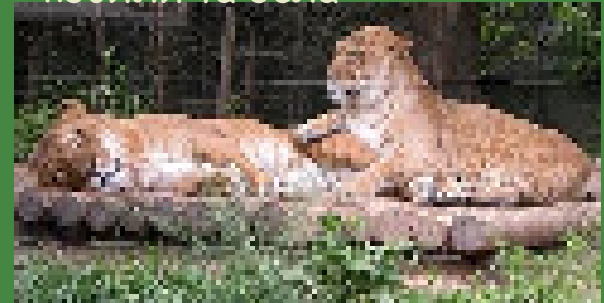
Він не є абсолютним, оскільки особини, які не схрещуються в природних умовах, можуть схрещуватися в штучних і давати безплідне потомство (мул) або плідюче потомство (декілька видів тополі, верби).



Тхонорик - гібрид тхора і норки.



Мул - міжвидовий гібрид кобили та осла



Лігр - гібрид лева і тигра

Біохімічний критерій

Біохімічний - це особливості будови та складу макромолекул і перебігу певних біохімічних реакцій, характерні для особин певного виду.

Він не є абсолютним, оскільки білки і нуклеїнові кислоти можуть змінюватися в межах виду



вид Ведмідь бурий
всіх ссавців виробляються подібні білки (напр., інсулін)



вид Пацюк сірий

у споріднених видів (родів, родин) виробляються в організмі подібні органічні речовини



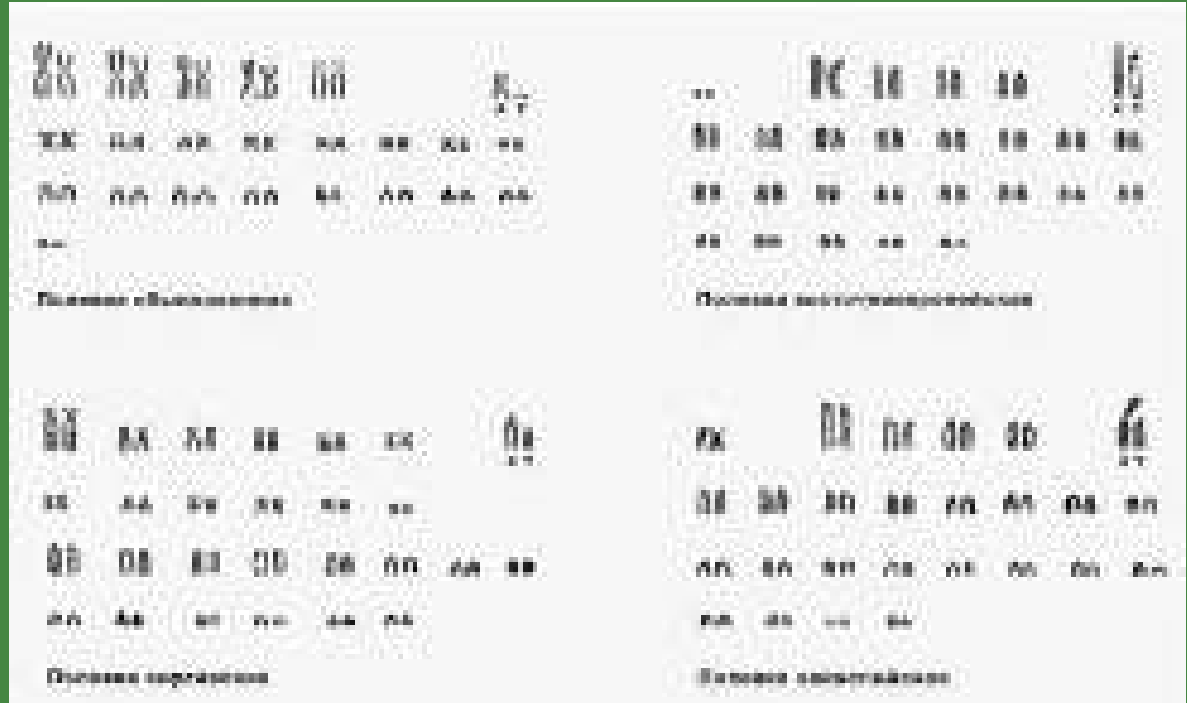
Смородина

Цитологічний критерій

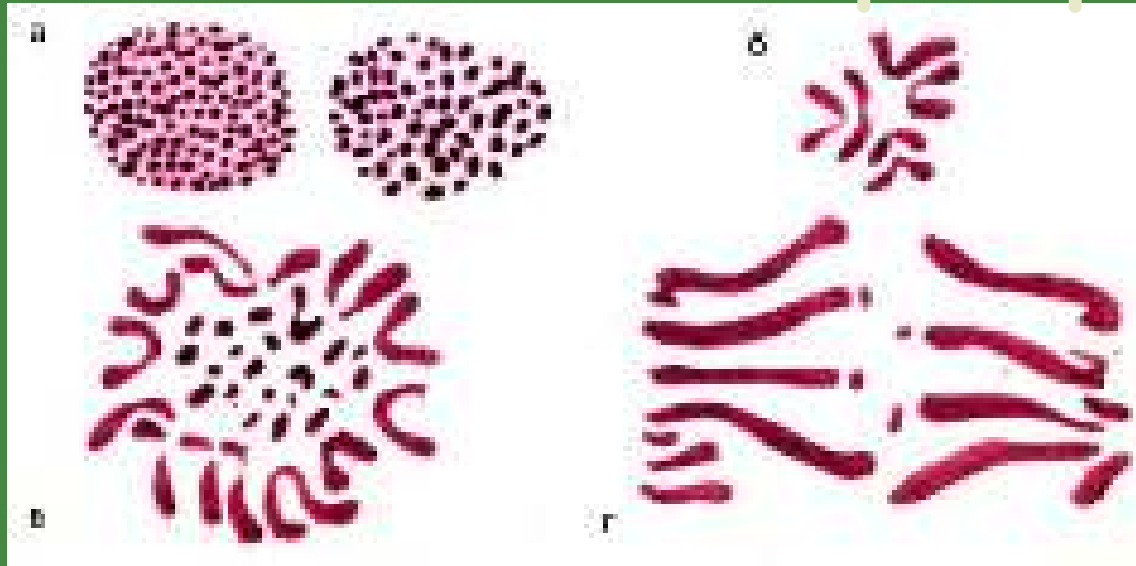
ЦИТОЛОГІЧНИЙ - ґрунтується на вивченні каріотипів організмів.



Полівка звичайна



Генетичний критерій виду



Каріоти́пи: а - річкового рака ($2n=196$), б - комара ($2n=6$), в - саламандри ($2n=34$), г - алоє.

Географічний критерій

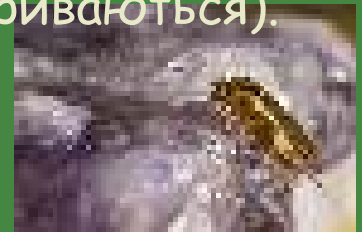


Кропива
дводомна -
типовий
космополіт

Географічний - кожен вид має свою екологічну нішу - сукупність чинників середовища, у якому існує вид.

Він не є абсолютним, оскільки в одній екологічній ніші можуть існувати різні види (види-двійники з ареалами, що перекриваються).

Птах - ківі -
типовий
ендемік



Ареал таргана рудого